

NEUFAHRNER

E C H O

Ihre Ortszeitung für Neufahrn und die Ortsteile
Mintraching | Massenhausen | Giggenhausen
Fürholzen | Hetzenhausen

Monatlich an alle Haushalte
13. Jahrgang | 2. Ausgabe | 25. Februar 2021

Voller Einsatz und viele Ideen

Tobias Tremmel – die ersten Wochen als neuer Betriebsleiter im Freizeitpark



Tobias Tremmel, Betriebsleiter des Freizeitparks neufun, freut sich riesig auf den Tag, an dem er öffnen darf.

Keine quietschenden Sohlen, die vom sportlichen Einsatz verschiedener Teamsportler zeugen, niemand zieht im Schwimmbecken seine Bahnen, um sein Corona-Pläuzchen wieder auf einen stromlinienförmigen „after C-Body“ zu trimmen, kein Zischen in der Schwitzkabine oder fröhliches Lachen der Seepferdchen-

Anwärter. Nichts unterbricht die Stille. Der Freizeitpark, Hotspot aller Bewegungsfreunde in und um Neufahrn, ist coronabedingt lahmgelegt. Tobias Tremmel, der jetzt nach fünf Jahren als Stellvertreter, die Betriebsleitung von Antonio Campos Anfang des Jahres übernimmt, hat trotzdem viel zu tun: „Klar hätte ich gerne Sportler und

Badegäste hier, ich gehe gerne mit Menschen um. Es ist nicht schön, wenn man jeden Tag alleine durch den Betrieb geht“, gibt der sympathische 41-Jährige unumwunden zu. „Aber ich möchte, dass für den Tag X alles läuft.“ Tobias Tremmel mag seinen Job spürbar und alles, was damit zu tun hat. In der zweiten Zwangspause sieht der Meister

für Badbetriebe täglich nach dem Rechten, besonders im Hallenbad, die großen Becken sind randvoll gefüllt. Technische Schwierigkeiten, wie nach dem ersten Lockdown, soll es nicht mehr geben. Rund 50 Prozent seiner Arbeitszeit ist Tremmel mit der aufwändigen Wartung im Schwimmbad beschäftigt: „Vor knapp einem Jahr hatten wir alles

stillgelegt. Im Nachgang haben wir festgestellt, dass dadurch einiges nicht mehr in Ordnung war.“

Viel Arbeit fürs Vergnügen

Seinen Gästen bleibt normalerweise verborgen, wie viel Aufwand für ein ungetrübtes Planschvergnügen nötig ist. „Mal so eben“ die Badewannen im XXL-Format volllaufen zu lassen, ist nicht möglich. Etwa eine Million Liter Wasser benötigen alle Becken, umgerechnet rund 6.250 Vollbäder einer häuslichen Standardwanne. „Das große fasst etwa 650.000 Liter. Es braucht bis zu drei Tage, um es zu befüllen. Anschließend muss ich es ein bis zwei Tage aufheizen, danach chlorieren, Zusätze hineingeben, um den richtigen pH-Wert zu bekommen und dann muss es eine bestimmte Zeit laufen.“ Wer glaubt, spätestens jetzt stehe dem Sprung ins erfrischende Nass nichts mehr im Wege, irrt: „Das Gesundheitsamt muss sein „OK“ geben. Dazu entnehmen Mitarbeiter eines unabhängigen Labors regelmäßig Proben. Die Ergebnisse kommen aber erst nach zwei Wochen.“ Insgesamt zieht sich der gesamte Prozess also eine gefühlte Ewigkeit hin: „Wir brauchen viel Vorlauf und wenn wir

beispielsweise beim Hochfahren feststellen, dass die Pumpe defekt ist, verlieren wir extrem viel Zeit. Ersatzteil bekommen wir nach vier bis sechs Wochen.“

Im Hintergrund tut sich was

Gerade in der Pandemie soll das nicht passieren und das Hallenbad für den „Restart“ jederzeit bereit sein. Dabei versucht das Unter-

»Wir alle aus dem neufun-Team fiebern und brennen dem Tag entgegen, an dem es endlich wieder losgehen darf, selbst wenn es unter Auflagen ist.«

Tobias Tremmel, Betriebsleiter des Freizeitparks

nehmen, die Kosten so niedrig wie möglich zu halten, genauso wie Energie zu sparen. „Die Belegschaft ist in Kurzarbeit, wir haben alles so weit wie möglich heruntergefahren“, erklärt der Tremmel. „Halle und Wasser sind gerade so für den Frostschutz temperiert.“ Daneben arbeitet der Vater eines Kindes mit Hans Mayer (geschäftsführender Vorstand) und Silke Rößler an verschiedenen Ideen, um den Gästen in der Zeit „danach, wenn es endlich wie-

der losgehen darf“ noch mehr Spaß zu bereiten. Dazu sind technische Neuerungen im Gespräch, ein paar bereits erledigt. „Verstärkt kümmern wir uns ums Marketing, holen Angebote rein, wollen unseren Social Media-Auftritt intensivieren, die neue Homepage ist beinahe fertig“, verrät der Betriebsleiter. „Wir bieten dann einen Online-Shop an, dort können die Badegäste Karten be-

degäste sollten immer mal wieder auf unserer Homepage oder bei Facebook vorbeischauchen“, meint Tobias Tremmel lächelnd. „Wir können zwar noch keinen Termin nennen und realistisch wird sich vor Ostern nichts tun. Aber unsere Gäste haben trotzdem etwas von der Aktion.“ An dieser Stelle mildert vielleicht der selbstkritische Blick in den Spiegel die Un-

stellen.“ Schon jetzt steht fest: Die Voranmeldung im Internet bleibt, um die Zahl der Badegäste optimal lenken zu können.

Augen und Ohren offenhalten

Ein besonderes Augenmerk liegt auf Spezialereignissen, die das Geschäft wieder ankurbeln sollen. Nach der gelungenen Aktion zu Valentinstag zaubert nun der Osterhase für die Neufahrer etwas aus dem Körbchen: „Unsere Ba-

geduld: So bleiben in der Fastenzeit ein paar Wochen Gnadenfrist, um den Corona-Speckröllchen durch erhöhte Sportaktivitäten im Freien den Garaus zu machen. Tobias Tremmel jedenfalls ist vorbereitet: „Wir alle aus dem neufun-Team fiebern und brennen dem Tag entgegen, an dem es endlich wieder losgehen darf, selbst wenn es unter Auflagen ist.“

Für Sie berichtete Manuela Praxl.



WELCOME BACK FUTURE.

500

DER NEUE VOLLELEKTRISCHE FIAT 500.

FÜR 289 € MTL. LEASEN² INKLUSIVE RUNDUM-SORGLOS-PAKET

Bestellen Sie jetzt bei uns den neuen Fiat 500 als Limousine oder als Cabrio.

Rundum-Sorglos-Angebot inklusive:

- Zulassung und Überführungskosten
- KFZ Steuer
- Rundfunkgebühr
- Abschleppdienst
- Vollkaskoversicherung
- Wartung & Reparatur
- Winterreifen

Ausstattungs Highlights:

- Autonomes Fahren Level 2
- Infotainmentsystem mit Navigationssystem
- Voll-LED-Scheinwerfer „Infinity“
- 17“-Leichtmetallfelgen in Diamantoptik

FIAT

Werte nach dem gesetzlichen Messverfahren: CO₂-Emissionen (g/km) kombiniert 0; Stromverbrauch (kWh/100 km) kombiniert: bis zu 14,8; CO₂-Effizienzklasse: A+.

¹ auto motor und sport, Ausgabe 25/2020.
² Ein unverbindliches Angebot der Leasys S.p.A. Zweigstelle Deutschland, Hanauer Landstraße 166, 60514 Frankfurt am Main, für Privatkunden (Bonität vorausgesetzt) für den FIAT 500 Icon Limousine 42 kWh (118PS) (14,8 kWh/100 km; CO₂-Emission kombiniert: 0 g/km)**. Monatsrate 289,- € inkl. MwSt., Gesamtlauflistung 15.000 km, Laufzeit 18 Monate, inklusive Zulassungs- und Überführungskosten, KFZ-Steuer, Rundfunkgebühr, Abschleppdienst, Haftpflichtversicherung, Teilkasko, Vollkaskoversicherung.
* In der Rate wurde bereits der Umweltbonus mitberücksichtigt.
** CO₂-Emission kombiniert (g/km) und Stromverbrauch kombiniert (kWh/100km) nach dem gesetzl. Messverfahren.
Privatkundenangebot, gültig bei Kauf eines sofort verfügbaren und nicht bereits zugelassenen Neufahrzeugs. Nicht kombinierbar mit anderen Angeboten. Angebot gültig bis 31.03.2021. **Beispielfoto zeigt Fahrzeug der Baureihe, die Ausstattungsmerkmale des abgebildeten Fahrzeugs sind nicht Bestandteil des Angebots.**

Ihr Fiat Partner:



Auto-Center Auenstraße Ismaning GmbH
Auenstraße 1, 85737 Ismaning
Tel.: +49 (0) 89 / 99 65 61 – 60
E-Mail: verkauf@autowelt-schneider.de
www.autowelt-schneider.de



Stimmungsaufhellende Grüße aus dem JUZ – zum Anschauen und Mitmachen

Mitmach-Plakataktion des JUZ Neufahrn Heitere Grüße am Laternenpfahl

In normalen Zeiten hängen an Laternenpfählen und Bäumen Zettel, auf denen „vermisst“ oder „verloren“ oder „gefunden“ steht. Aber gerade sind es keine „normalen“ Zeiten! Mancher hat vielleicht schon bemerkt, dass da jetzt was ganz anderes hängt, nämlich bunte Plakate. Auf denen stehen Aufgaben wie z.B. „Ruf jetzt einen lieben Menschen an.“ oder Turnübungen „Bitte hier 3 Kniebeugen machen.“ oder An-

regungen „Denk an was Schönes.“ Mehr sei hier nicht verraten. Gedacht ist das alles für kleine und große Spaziergänger, zum Nachdenken, Nachmachen oder einfach, um mal wieder laut zu lachen.

Die Plakate sind Grüße aus dem Kinder- und Jugendhaus Neufahrn (JUZ). Eine Mitarbeiterin hatte die Idee und das Team setzte sie gemeinsam um. Tuba Atasorkun und JUZ-Leiterin Ulrike Thalmeier dachten sich die Sprüche aus, Toni Czimmel verwandelte sich in den Clown Toni Toss, Sabine Kunig nahm die Kamera zur Hand. Alle Fotos wurden selbstverständlich unter Einhaltung der Coronaregeln aufgenommen.

Sabine Kunig und Tuba Atasorkun hängten miteinander die Plakate auf. Sie sind nummeriert und wer schon eins gesehen hat, weiß, dass es insgesamt 26 gibt. Zu finden sind sie nicht nur, aber vor allem, in der Bahnhofstraße, kleine Umwege helfen, alle anderen zu entdecken.

Wie lang die Aktion dauert? Weiß noch keiner, vielleicht so lange, bis alle wieder gute Laune haben?

Kleiner Tipp: Wer (nicht nur beim Gehen) den Kopf hängen lässt, kann die Plakate nicht sehen. Also immer nach vorne schauen!

Für Sie berichtete Maria Schultz.



Fordern Sie uns!

Münchenerstraße 27b
85375 Neufahrn
Tel: 08165 939 775
info@maler-hako.de
www.maler-hako.de

Malerbetrieb
HAKO

HK - Computer
Der Vor-Ort-Service für Sie!

Untere Hauptstr. 9
85386 Eching

- IT & Kommunikation t 089/318 674-30
- Hard- & Softwarevertrieb f 089/318 674-36
- Privat- & Geschäftskunden www.hk-computerservice.de
- Installation & Service info@hk-computerservice.de

Große Auswahl an Schulranzen und Rucksäcken

Satch ergobag

Die echte
Scout



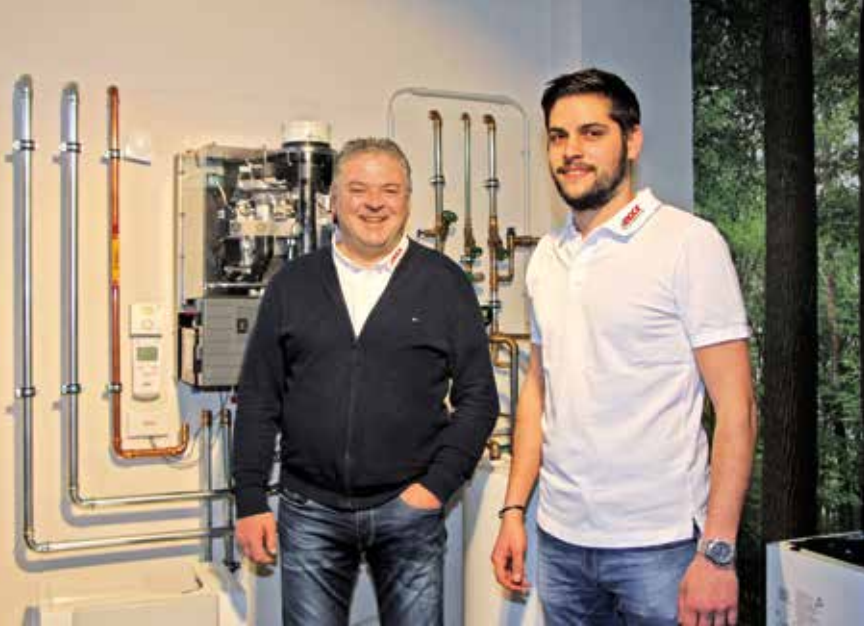
SCHREIBWAREN
GLÜCK
LOTTO-TOTO

Öffnungszeiten:

Mo. - Fr.: 9:00 - 18:30 Uhr
Sa.: 9:00 - 13:00 Uhr

Bahnhofstr. 31 * 85375 Neufahrn
Tel.: 08165 / 3218 * Fax: ~ / 64387

E-Mail: glueck.lotto@online.de
www.schreibwaren-glueck.de



Die beiden Geschäftsführer Alfred Bock (Inhaber) und Julian Bock freuen sich über die Erweiterung des Leistungsspektrums ihrer Firma durch die Abteilung Elektro

Firma Bock erweitert ihr Angebot Komplettpaket für Sanierung und Installation von Bad, Heizung und jetzt auch Elektro

Seit 111 Jahren gibt es die Firma Bock Bad und Heizung. Nach wie vor ist der Bedarf groß und die Kunden sind sehr zufrieden. Da lag es nahe, das Angebotsspektrum zu erweitern, um mit eigenen Mitarbeitern die gesamte Bandbreite an Arbeiten z.B. bei einer Bad- oder Heizungssanierung abzudecken.

Mit Jahresbeginn hat die Firma Bock Bad und Heizung ihren bisherigen Leistungskatalog mit der Abteilung Elektro ergänzt. Ein kompetentes Team bestehend aus einem Meister und drei erfahre-

nen Monteuren ist bestens darauf eingestellt, alle Anforderungen zu erfüllen. Dazu gehören nicht nur Beratung und Durchführung von Hausinstallationen, sondern u.a. auch Smart-Home-Steuerungen, Fernwartung mit Zugriff auf die Heizungs-, Klima- und Lüftungssteuerungen, Kfz-Ladestationen, Beleuchtungssysteme, Kundendienst und E-Modernisierungen vom Keller bis unters Dach. Ergänzt wird das Mitarbeiterteam durch andere Gewerke, darunter auch zwei eigene Fliesenleger. Somit kommt nun die gesamte Leis-

tung als Komplettpaket aus einem Haus.

Durch die Erweiterung um die Abteilung Elektro und die damit verbundene Mitgliedschaft bei der Elektro-Innung kann die Firma Bock nun auch Auszubildende für den Beruf als Elektroniker/in der Fachrichtung Energie- und Gebäudetechnik einstellen. Gesucht werden zudem ausgebildete Fach- und Führungskräfte als Anlagenmechaniker SHK.

Für Sie berichtete Maria Schultz.

62. Vorlesewettbewerb Deutsch der 6. Klassen 2020/2021:

Lara Plath ist Gewinnerin des Schulentseids des Oskar-Maria-Graf-Gymnasiums Neufahrn bei Freising

Lesen ist Kino im Kopf und eine Reise in fremde Welten! – Was schon in normalen Zeiten faszinierend klingt, öffnet während der Pandemie und der damit verbundenen Einschränkungen eine ersehnte große Welt, wenn man sich darauf einlässt.

Bundesweit lesen jedes Jahr rund 600.000 SchülerInnen der 6. Klassen beim Vorlesewettbewerb um die Wette. Er ist einer der größten und traditionsreichsten Schülerwettbewerbe Deutschlands, der während der Pandemie in abgeänderter Form durchgeführt wird.

Die diesjährigen SchulsiegerInnen im Vorlesewettbewerb des Deutschen Buchhandels am Oskar-Maria-Graf-Gymnasium traten am 09.12.2020 unter ganz besonderen schwierigen Bedingungen zum Schulentcheid an – wegen der Hygienevorschriften ohne Publikum, nacheinander und mit Mundschutz. Dennoch gelang es allen, bei den beiden ZuhörerInnen der Jury Fantasie zu wecken. Die Sechstklässlerin Lara Plath, Klassensiegerin der 6d, gewann den Schulentcheid und setzte sich gegen vier Mitschülerinnen durch. Sie las aus „Rubinrot – Liebe geht durch alle Zeiten“ von Kerstin Gier. Die Schulsiegerin qualifiziert sich für den Kreisentscheid.

Artikel und Foto: NE

Gewinnerin des Schulentseids:
Lara Plath, 6d



NEU

BOCK

Bad | Heizung | Elektro

**VOLLE
POWER
FÜR IHR
HAUS**



Hausinstallationen,
Smart-Home,
KNX-Gebäudetechnik,
Fernwartung für
Heizung, Klima
und Lüftung,
E-Modernisierungen
vom Keller bis ins Dach,
KFZ-Ladestationen,
Beleuchtungssysteme,
Kundendienst,
u.v.m.

Unsere neue Firmensparte sorgt für jede Menge Elektro-Power und zukunftsweisende Energielösungen vom Keller bis zum Dach:

Ob Reparatur, Wartung oder Komplettsanierung - wir sind Ihr kompetenter Partner!

Sprechen Sie mit uns!

Alfred Bock GmbH, Bahnhofstr. 26, 85375 Neufahrn, T: 08165-6479-0



Die besten Momente sind persönlich.

www.ich-hab-bock.de



Seit 75 Jahren spielt Leni Ismaier regelmäßig in der Mintrachinger Kirche auf der Orgel. Leider bleibt wegen Corona bleibt derzeit nur das häusliche Klavier.

75 Jahre im Orgeldienst

Seit 1945 spielt Leni Ismaier regelmäßig in der Mintrachinger Kirche

Georg Rupp, ehemaliger Leiter des Kirchenchors von St. Margareth, weiß es ganz genau: „Die Magdalena ist am Neujahrstag beim Mittagsläuten im Schatten des Mintrachinger Kirchturns geboren.“ Kein Wunder, dass die Mintrachinger Kirche mit ihren Glocken im Leben von Leni (Magdalena) Ismaier, geborene Meier, immer eine große Rolle spielte.

Johann Jungmann war von 1926 bis 1953 Pfarrer in Neufahrn und sie erzählt von ihm: „Der Pfarrer Jungmann war oft am Sonntag-nachmittag beim Kaffee in meinem Elternhaus. Er hat dafür gesorgt, dass ich nach Freising ins Kloster zur Schwester Ignatia zum Klavierunterricht gehen darf.“ Das war 1943, da war sie gerade mal zehn Jahre alt und das einzige Mädchen im Dorf, das Klavierspielen konnte. Zu dieser Zeit wusste sie es noch nicht, aber das war die Grundlage für eine Aufgabe, die sie 75 Jahre lang beschäftigen sollte. Ab 1945, im Alter von zwölf Jahren, begleitete sie auf dem kircheneigenen Harmonium jeden Sonntag den Gottesdienst, „damals haben wir immer die gleiche Chormesse gesungen“.

1953 nahm sie in der Kirchenmusikschule des Erzbischöflichen Ordinariats in München an einem Orgelkurs teil und anschließend lernte sie noch einmal ein Semester lang Klavier. Seit 1968 spielte sie dann durchgehend, meistens in Mintraching, bei Gottesdiensten, Beer-

digungen und Hochzeiten. Zwei Jahre lang war sie sogar in zwei Kirchen „im Dienst“, in Neufahrn und in Mintraching: Vorabend- und Sonntagsgottesdienste, insgesamt vier Termine an jedem Wochenende, davon einer in Mintraching und drei in Neufahrn. „Wenn der Gottesdienst in Neufahrn mal länger gedauert hat, dann hab’ ich es manchmal erst bis zum Gloria nach Mintraching geschafft“, erzählt sie schmunzelnd.

Fragt man sie, was ihre liebsten Stücke waren, dann muss sie nicht lange nachdenken: „Lateinische Messen hab’ ich gern gespielt... - und das Ave Maria...“. Noch heute weiß sie die Nummern der Lieder im (alten) Gotteslob auswendig. Das waren ihr die liebsten: „O Jesu, all mein Leben bist du“ und „Von guten Mächten“ und dann fällt ihr noch ein „Meine Hoffnung und meine Freude“.

Dass sie für diese Lebensleistung geehrt werden soll, ist selbstverständlich, aber bedingt durch die Corona-Regelungen ist dies derzeit nicht machbar. Zur Zeit spielt Leni Ismaier zwar nur auf dem häuslichen Klavier, doch Pfarrer Wolfgang Lanzinger vertraut fest darauf, dass sie in Mintraching an der Orgel sitzt, sobald wieder Gottesdienste gehalten werden dürfen. Und er hat ihr fest versprochen: „Die Ehrung holen wir nach!“

Für Sie berichtete Maria Schultz.

Sonnenbrillen in Ihrer Stärke
schon ab **59 €***

Unsere geänderten Öffnungszeiten finden Sie unter: www.optikfeierfeil.de

OPTIK FEIERFEIL
Bahnhofstraße 8
85375 Neufahrn
Tel. 08165 / 65 40 5

Kompetent Konsequent Kreativ 

Friedhelm Kassner Malerbetrieb u. Gerüstbau GmbH
Am Winkelfeld 11 · 85376 Hetzenhausen
Tel.: 08165/98314 · Fax: 08165/98316
kassner@tux.friedhelm-kassner.de
www.friedhelm-kassner.de

UNSERE LEISTUNGSPALETTE:

- Maler- und Lackierfachbetrieb
- individuelle Raumgestaltung
- feine Mal- und Lackiertechniken
- Bodenbeläge- und Teppichverlegung
- Fassaden- und Spezialgerüstbau
- umweltfreundliche Fassadenreinigungssysteme
- Betoninstandsetzung, Beton-sanierung, Betonschutz
- Industrie/Bodenbeschichtungen
- Fachverarbeiter für Wärmedämm-Verbundsysteme
- individuelle Farbentwürfe zur Fassadengestaltung

Rschreinerei **radlmeier**
planung
innenausbau
küchen
wintergarten
altbausanierung
türen & fenster

KOMPLETTE KOMPETENZ

freisingerstraße 10
85375 massenhausen
tel: 0 81 65-82 09
fax: 0 81 65-8 01 62
mail@radlmeier.de
www.radlmeier.de

radlmeier concept
innenarchitektur - planungsbüro

FÜR ZUFRIEDENE KUNDEN!

Ein Prosit! Zum Wohl!

...da freut sich der Handwerker dahom!
Jetzt neu! Unsere süffigen Geschenkkartons!

**GOLDBACHER
HANDWERKERHELLES**

erhältlich bei
Getränke Altinger
Lohweg 25 · 85375 Neufahrn

Online-Informationsabend

zum Übertritt an das Oskar-Maria-Graf-Gymnasium Neufahrn

Mo., 8.3. | 18.30 Uhr | Online

Das Oskar-Maria-Graf-Gymnasium Neufahrn lädt die Erziehungsberechtigten aller Schülerinnen und Schüler der 4. und 5. Jahrgangsstufe der Grund- und Mittelschule herzlich zum Informationsabend zum Übertritt an das Gymnasium am Montag, 8. März 2021, um 18.30 Uhr, ein. Aufgrund der aktuellen Situation findet die Veranstaltung online statt. **Interessenten können sich per E-Mail an verwaltung@omg-gym.de bis Freitag, 5. März 2021, 14.00 Uhr, anmelden** und erhalten dann weitere Informationen zur Teilnahme zugeschickt. Auf dem Programm stehen unter anderem die Vorstellung des Schulprofils, des vielfältigen Schullebens und der Offenen Ganztagschule. Weitere Informationen zum Ablauf des Abends erhalten Sie unter <https://omg-neufahrn.de> („Übertritt“).

„Gleichberechtigung in Zeiten von Corona“ – Online-Meeting

Do., 25.3. | 20 Uhr

Referentin: Helga Stieglmeier, frauenpolitische Sprecherin des Landesverbandes der GRÜNEN in Bayern

Welche Auswirkungen hat die Coronakrise auf die Gleichberechtigung? Was hat sich zum Positiven geändert? Oder ist alles noch schlechter geworden?

Zu diesem Thema spricht Helga Stieglmeier, frauenpolitische Sprecherin des Landesverbandes der GRÜNEN in Bayern. Nach dem Vortrag findet eine Diskussion mit Helga Stieglmeier und den Neufahrner GRÜNEN Gemeinderätinnen statt.

Im Anschluss findet der Grüne Treff des Neufahrner Ortsverband von Bündnis 90/Die Grünen statt. Hierzu sind alle interessierten Bürgerinnen und Bürger herzlich eingeladen.

Angesichts der Corona-Lage findet die Veranstaltung als Online-Meeting statt. Den Link zur Einwahl findet man auf der Homepage der Grünen www.gruene-neufahrn.de

GRÜNER Treff des OV Neufahrn

Do., 25.3. | 20 Uhr

Der Neufahrner Ortsverband von Bündnis 90/Die Grünen lädt alle interessierten Bürgerinnen und Bürger herzlich zum Grünen Treff ein. Angesichts der Corona-Lage findet der Treff als Online-Meeting statt. Den Link zur Einwahl findet man auf der Homepage der Grünen www.gruene-neufahrn.de

Rolläden & Sonnenschutz

Besuchen Sie
unsere
Ausstellung!

MORINA

Markisen Rolläden Terrassendächer Insektenschutz Innendecor

**Winterpreise für
Markisen & Insektenschutz**

Mathildenstr. 25a · 85399 Hallbergmoos · Tel. 0811/98476
www.morina-sonnenschutz.de

Bibliothek

Marktplatz 21 | Neufahrn | Tel. 08165 9751-600 | bib.neufahrn@mnet-online.de
www.bib.neufahrn.de | www.facebook.com/gemeindebibliothekneufahrn
Mo 14.00 – 19.00 | Di geschlossen | Mi 10.00 – 12.30 | 15.00 – 20.00
Do 10.00 – 12.30 u. 14.00 – 19.00 | Fr 14.00 – 19.00

„Click & Collect“ – Der kontaktlose Abholservice der Gemeindebibliothek

Da der Lockdown in Bayern verlängert wurde, bleibt die Gemeindebibliothek weiterhin bis auf weiteres geschlossen. Aber auf Lesestoff muss, dank „Click & Collect“, nicht verzichtet werden.

So funktioniert es:

Zuhause in Ruhe auswählen und per Email, telefonisch oder direkt online bestellen. Tel.: 08165-9751600, E-Mail: bibliothek@neufahrn.de, online: <https://opac.winbiap.net/neufahrn/index.aspx>

Montag bis Freitag von 10:00 bis 17:00 Uhr können die Bestellungen vor der Bibliothek abgeholt werden. Gleichzeitig können Medien zurückgebracht werden.

Homeschooling... und kein Drucker

Falls für die vielen Homeschooling-Aufträge kein Drucker zur Verfügung steht, können gerne Aufgaben und Unterlagen an bibliothek@neufahrn.de geschickt werden. Das Bibliotheksteam kopiert die Arbeitsblätter oder druckt die Materialien aus und die gewünschten Ausdrücke können von Montag bis Freitag von 10:00 bis 17:00 Uhr abgeholt werden.

Bilderbuchkino online: „Die kleine Schusselhexe und der Drache“

Am **Mittwoch, 3. März** können Kinder und Eltern um 16.00 Uhr das Bilderbuchkino „Die kleine Schusselhexe und der Drache“ in Form eines kleinen Erzähltheaters (Kamishibai) von zu Hause aus erleben. Die Geschichte wird live über die App „ZOOM“ vorgelesen. Die Teilnehmer sehen dabei die Bilder aus dem Buch auf ihrem Bildschirm und können gleichzeitig zuhören.

Ein Drache hat mit seinem Feuer ein heilloses Durcheinander angerichtet, alle Besen der alten Hexen sind verkoht. Einzig der Besen der kleinen Schusselhexe ist unverseht, also ist es an ihr, Mut zu beweisen und den Drachen in die Flucht zu schlagen. Beherzt fliegt sie los. Aber wie war der passende Hexenspruch noch mal? **Für die Teilnahme ist eine vorherige Anmeldung** telefonisch unter 08165-9751600 (Montag bis Freitag 10:00 – 17:00) oder per E-Mail an bibliothek@neufahrn.de erforderlich. Spätestens einen Tag vor der Veranstaltung wird per E-Mail der ZOOM Link zugeschickt. Für alle die gerne im Anschluss an die Geschichte basteln möchten, steht eine kostenlose Hexen-Basteltasche in der Bibliothek zu Abholung bereit.

SCHNELL
HAUSTECHNIK GbR

Heizung | Sanitär | Service

Äußere Fürholzer Str. 1 · 85375 Neufahrn
Tel. 0 81 65 / 22 75 · Fax 0 81 65 / 23 90
www.schnell-haustechnik.de

**Freiwilliges Soziales Jahr im Sport (FSJ) –
TSV Neufahrn bietet zwei Stellen für 2021/22 an**

Seit mehreren Jahren ist der TSV Neufahrn Einsatzort für ein Freiwilliges Soziales Jahr im Sport (FSJ im Sport). Ab sofort werden zwei neue FSJ'ler für die Saison 2021/22 gesucht, das Bewerbungsportal des BSJ ist ab dem 1. Februar geöffnet und du kannst dich direkt dort für eine Tätigkeit beim TSV Neufahrn bewerben unter bsj.org.

Das FSJ-Jahr ist für Jugendliche gedacht, die nach ihrem Schulabschluss im Sommer ein Orientierungs- und Bildungsjahr mit aktiver Sportpraxis beginnen wollen. Ihr seid sportlich aktiv - als Übungsleiter oder Mannschaftssportler, habt Euch überlegt, ob eine Ausbildung in Sachen Sport etwas für euch ist?

In dem FSJ-Jahr lernt ihr verschiedene Sportarten kennen, sammelt Erfahrung im Organisationsbereich, auch in Zusammenarbeit mit verschiedenen Verbänden und Ihr seid aktiv im Jugendsportbereich des TSV Neufahrn, den beiden Grundschulen oder einem Kindergarten.

Im Laufe dieses Jahres könnt ihr herausfinden, ob ihr studieren möchtet oder euch eine Ausbildung eher liegt. Interessenten können sich jederzeit telefonisch in der Geschäftsstelle des TSV Neufahrn informieren, unter 08165/3610 zu den normalen Öffnungszeiten.

vhs Neufahrn-Hallbergmoos

Bahnhofstr. 32 | 85375 Neufahrn | Tel.: 08165 9751260 | office@vhs-neufahrn.de

- Di., 2.3. Pilates - Online | 10 Termine. 18-19 Uhr, Online
- Mi., 3.3. Business English B1 – English at Work | 18-19.30 Uhr, Online bzw. Mittelschule, Haupteingang
- Sa., 6.3. Online-Kurs: Mit der Online-Bewerbung zum Traumjob | 13-15 Uhr
- Mo. 8.3. Online: Sanftes Yoga. 2 Termine | 20-21.30 Uhr, Online
- Mo. 15.3. Spanisch für den Arbeitsplatz | 19.30-21 Uhr | Online bzw. Mittelschule, Haupteingang
- So., 21.3. Schritt für Schritt: VitalWalk | 9-10.15 Uhr, TP Kiosk an Mühlseen
- Sa., 27.3. Mega-Ostereier vom größten Vogel der Welt. Familiennachmittag auf dem Straußenhof Hiereth | 14.30-16 Uhr, Wolfersdorf, Ortsteil Badendorf.
- So., 28.3. Meisterkurs Malerei – Claude Monets „Mohnblumenfeld“
10-18 Uhr, Mittelschule, vhs-Eingang

Bitte beachten: Aufgrund der Corona-Situation kann es zu Programmänderungen kommen. Aktuelle Informationen unter www.vhs-neufahrn.de. Für alle Kurse bitte anmelden unter www.vhs-neufahrn.de, office@vhs-neufahrn.de oder Tel. 08165 7361.

EVANGELISCHE KIRCHE | Auferstehungskirche | Lutherweg 1

Gottesdienste in der Auferstehungskirche Neufahrn

- Sonntag, 28.02. 10:00 Gottesdienst
- Sonntag, 07.03. 10:00 Gottesdienst auf d. Pfarrwiese
- Sonntag, 14.03. 10:00 Gottesdienst auf d. Pfarrwiese
- Sonntag, 21.03. 10:00 Gottesdienst auf d. Pfarrwiese
- Sonntag, 28.03. 10:00 Gottesdienst auf d. Pfarrwiese – Palmsonntag

Feuerwehr Rettungsdienst	112
Polizei	110
Polizeistation Neufahrn	08165 9510-0
Giftnotruf München	089 19240
Ärztlicher Bereitschaftsdienst	116 117
Erdgas Bereitschaftsdienst ESB	08122 97790
Fernwärme Störungsmeldung WSG	089 51469666
Strom Störungsmeldung E.ON AG	0180 2192091
Wasser Zweckverband Freising-Süd	08165 95 420 · Notdienst: 0151 17414354
Hilfetelefon Gewalt gegen Frauen unentgeltlich	08000 116 016
Katholische Telefonseelsorge unentgeltlich	0800 11102-22
Evangelische Telefonseelsorge unentgeltlich	0800 11101-11
Kinder- und Jugendtelefon unentgeltlich	0800 11103-33
Krisendienst Psychiatrie (9 – 24 Uhr) · www.krisendienst-psychiatrie.de	0180 655 3000 0,20 € / Anruf aus dem Festnetz, Mobilfunk max. 0,60 € / Anruf
Apothekennotdienst-Hotline	0800 0022833 www.apotheken.de/notdienste vom Handy 22833
Zahnärztlicher Notdienst · www.notdienst-zahn.de	089 7233093

vrbank-ihn.de

Jetzt zum
FIFA 21
Online-Turnier
anmelden!



An die Knöpfe.
Fertig. Anpfiff.

Morgen
kann kommen.

Wir machen den Weg frei.

Sei dabei, qualifiziere dich für das große Bayern-Finale und gewinne mit etwas Können ein signiertes Trikot eines Weltfußballers, einen Fernseher oder eine Playstation 5.
Weitere Infos gibt unter vrbank-ihn.de/eSportBayernCup



**VR-Bank Ismaning
Hallbergmoos Neufahrn eG**





Tierklinik Neufahrn



Chirurgie · Dermatologie · Digitales Röntgen · Eigenes Labor
Elektrokardiogramm (EKG) · Endoskopie · Impfungen
Innere Tiermedizin · Onkologie · Orthopädie
Stationäre Aufnahme · Ultraschalldiagnostik · Zahnheilkunde
Wir bitten um telefonische Terminvereinbarung, um längere Wartezeiten zu vermeiden.

24-Stunden-Notdienst · Tel. 08165/61 044 u. 08165/61 045

Sprechzeiten

Mo	Di	Mi	Do	Fr	Sa*	So*
11 - 13	11 - 13	11 - 13	11 - 13	11 - 13	11 - 13	11 - 13
16 - 19	16 - 19	16 - 19	16 - 19	16 - 19	*Nur in dringenden Fällen!	

Leitung: Dr. med. vet. F. X. Wittmann

Neufahrner Str. 14c · 85375 Neufahrn-Mintraching/Grüneck

Familienbetrieb
seit 1988!

Wir sind
24h
für Sie
persönlich
da!

Abfluss-Service WITZMANN

- Rohr-, Kanal, Dachrinnenreinigung
- Hebeanlagenreinigung
- TV-Kanal-Untersuchung
- Wurzelerntfernung
- Tag + Nacht

0 81 65/59 71



Steinmetzbetrieb wiedmann

GRABDENKMALE
NATURSTEINARBEITEN
INSCHRIFTEN

GmbH
& Co. KG

Erdinger Straße 76 · 85356 Freising
Tel. 0 81 61/87 29 92 · Fax 87 29 93
www.Steinmetz-Wiedmann.de



AUS DEM RATHAUS

Gemeinde

Neufahrn bei Freising

Bahnhofstr. 32
85375 Neufahrn
Zentrale 08165 9751 0
info@neufahrn.de
www.neufahrn.de

Öffnungszeiten (telefonisch):

Mo. – Fr. 8.00 – 12.00 Uhr
Di. 14.00 – 16.00 Uhr
Do. 15.00 – 18.00 Uhr

1. Bürgermeister

Franz Heilmeier 9751 101



Liebe Mitbürgerinnen, liebe Mitbürger,

nach intensiver Vorarbeit durch alle zuarbeitenden Abteilungen des Rathauses, vor allem durch die Kämmerei, und nach Beratungen in Finanzausschuss und Gemeinderat wurde in der Sitzung am 22.02. der Haushalt für die Jahre 2021 – 2024 beschlossen. Mit dem jährlichen Aufstellen des Gemeindehaushalts trifft der Gemeinderat Weichenstellungen und zeitliche Prioritätensetzungen für das anstehende Jahr, und darüber hinaus auch für den gesamten Planungszeitraum hinweg. Dies erfolgte in diesem Jahr Corona-bedingt unter ganz besonderen Umständen. Wir haben uns entschieden, den Haushalt später aufzustellen als üblich. Normalerweise steigen wir im Herbst in die ersten Beratungen ein, treffen im November im Finanzausschuss einen Empfehlungsbeschluss und legen diesen dann im Dezember dem gesamten Gemeinderat zur Verabschiedung vor. Einige grundlegende Zahlen, etwa der tatsächliche Rückgang im Bereich der Einkommens- und Gewerbesteuer und die staatlichen Ausgleichszahlungen dafür, lagen aber erst Ende 2020 bzw. Anfang 2021 vor. Daher haben wir uns für eine Verschiebung um zwei Monate entscheiden, um zumindest eine einigermaßen belastbare Grundlage zu haben.

Dank der Bremse, die der Gemeinderat im letzten Jahr bei einigen Maßnahmen bzw. Planungen gezogen hat, sowie der Kompensation von Steuerausfällen sind wir 2020 relativ glimpflich davongekommen. Wir haben mit einem Plus im Verwaltungshaushalt von 3 Mio. € und Rücklagen von 10 Mio. € abgeschlossen. Für dieses und die kommenden Jahre müssen wir dennoch vorsichtig kalkulieren. Die wirtschaftlichen Auswirkungen der Corona-Pandemie, die unsere Gemeinde von den Steuereinnahmen über Investitionen als Sachaufwandsträger bis hin zu erhöhten Betriebskostenzuschüssen weiterhin treffen werden, sind kaum verlässlich vorherzusagen. Unsere Ausgaben im Verwaltungshaushalt sind nur sehr begrenzt zu senken. Wir brauchen gutes Personal und stehen dabei im Wettbewerb mit anderen Einrichtungen. Die Umlagen an den Landkreis sind ebenso verpflichtend wie die Zahlungen an die Träger von Kindertagesstätten. Gleichzeitig gibt es eine Vielzahl von Maßnahmen, die Pflichtaufgaben sind oder die dringlich angepackt werden müssen. Einen beträchtlichen Teil unserer Ausgaben investieren wir in den Erwerb von Grundstücken, die für die Schaffung von Wohnraum und die Ansiedlung oder auch das Halten von Unternehmen eine wichtige Voraussetzung sind. Diese Gelder sind gut angelegt und werden sich auch refinanzieren. Wir werden aber darüber hinaus noch weitere Einnahmen benötigen, insbesondere aus der Entwicklung des Baugebiets Neufahrn-Ost, um in den nächsten Jahren auch große Maßnahmen wie den Neubau einer dritten Grundschule und der „Alten Halle“ als Kultur- und Veranstaltungshaus der Gemeinde schultern zu können, und um eine solide finanzielle Basis für die Entwicklung unserer Gemeinde in den 20er und 30er Jahren zu schaffen.

Es grüßt Sie herzlich Ihr

Franz Heilmeier, 1. Bürgermeister

Widerspruchsrecht bei Datenübermittlungen und Auskunftserteilungen

Bekanntmachung: Az. 150 – 2017

Das Bundesmeldegesetz (BMG) räumt den Bürgern die Möglichkeit ein, folgenden Datenübermittlungen und Auskunftserteilungen zu widersprechen:

- an Parteien, Wählergruppen und andere Träger von Wahlvorschlägen in Zusammenhang mit allgemeinen Wahlen und Abstimmungen auf staatlicher oder kommunaler Ebene (§ 50 Abs. 1 und 5 BMG)
- an Mandatsträger, Presse oder Rundfunk über Alters- oder Ehejubiläen (Altersjubilare sind der 70. Geburtstag, jeder fünfte weitere und ab dem 100. Geburtstag jeder folgende Geburtstag; Ehejubiläen sind das 50. und jedes folgende Ehejubiläum) (§ 50 Abs. 2 und 5 BMG)
- an Adressbuchverlage (§ 50 Abs. 3 und 5 BMG)
- an das Bundesamt für Personalmanagement der Bundeswehr zum Zwecke der Übersendung von Informationsmaterial zum freiwilligen Wehrdienst nach § 58 c Abs. 1 Soldatengesetz (§ 36 Abs. 2 BMG)
- an öffentlich-rechtliche Religionsgesellschaften, wenn man als Familienangehöriger keiner oder nicht derselben öffentlich-rechtlichen Religionsgesellschaft angehört wie der Ehegatte oder die minderjährigen Kinder (§ 42 Abs. 2 und 3 BMG); dies gilt jedoch nicht, wenn die Daten für Zwecke des Steuererhebungsrechts der jeweiligen öffentlich-rechtlichen Religionsgesellschaft übermittelt werden (§ 42 Abs. 3 Satz 3 BMG)

Soweit man der Erteilung einer Auskunft oder Datenübermittlung aus dem Melderegister in einem oder mehreren der genannten Fälle widersprechen will, hält die Meldebehörde ein entsprechendes Formblatt bereit. Es kann auch von der Homepage der Gemeinde ausgedruckt werden unter Satzungen & Formulare\Formulare\Meldewesen\Antrag auf Auskunfts-/Übermittlungssperre.



Abteilungen

Zentrale Dienste
u. Generationen 9751 110
Personal u. Ordnung 9751 120
Finanzen 9751 161
Planen u. Bauen 9751 211

Bauhof

Christl-Cranz-Str. 20 901991

Elternberatungsstelle

Dietersheimer Str. 8 4018

Gemeindebibliothek

Marktplatz 21 9751 600

Kinder- und Jugendzentrum

Dietersheimer Str. 8 4019

Volkshochschule

Bahnhofstr. 32 7361

Wertstoffhof

Christl-Cranz-Str. 20 65515
(nördlich der Bahnlinie)

Öffnungszeiten

Dienstag 15:00 – 19:00 Uhr
Mittwoch 13:00 – 16:00 Uhr
Donnerstag 10:00 – 13:00 Uhr
Freitag 13:00 – 17:00 Uhr
Samstag 09:00 – 13:00 Uhr

Giftmobil 2021

Problemmüll-Entsorgung über das Giftmobil am Wertstoffhof:

Sa., 20.03. | 17.07.

09.00 – 10.30 Uhr

Di., 15.06. | 12.10.

10.00 – 12.00 Uhr

GEBURTEN

Julian Goppelt

Eltern: Sofie Goppelt und Florian Huber

Annabelle Haimerl

Eltern: Nicole Haimerl und Florian Heider

Hanna Tanina Kratzl

Eltern: Simone Kratzl und Marcel Hegewisch

Tobias Ronacher

Eltern: Julia Ronacher

EHESCHLIESSUNGEN

Michael Fengler und Andrea Pitter

STERBEFÄLLE

Franz Adam

Herta Beier

Robert Heinz Biller

Hans Friedrich Fackeldey

Hans Joachim Fichter

Helga Fuchs

Marco Gschwender

Frieda Ursula Jans

Gerda Maria Luise Katterloher

Klaus Lange

Erich Scharl

Dieter Wolfram Schmid

Johanna Simon

Klaus Ulrich Szymanski

Berta Welter

Frühjahrskehrung in der Gemeinde Neufahrn

Der Bauhof der Gemeinde Neufahrn teilt mit, dass in der KW 12 (von 22.03. bis 26.03.21) die jährlich wiederkehrende Frühjahrskehrung der Gemeindestraßen durchgeführt wird. Somit können wir noch vor Ostern unsere Straßen reinigen.

Anmeldung für Kinderbetreuungseinrichtungen in Neufahrn

In der Gemeinde Neufahrn findet noch **bis 16.04.2021** die Anmeldung für die gemeindlichen Kinderbetreuungseinrichtungen statt. Das Anmeldeformular kann über die Homepage der Gemeinde Neufahrn, www.neufahrn.de, abgerufen werden.

Bitte beachten, dass auch alle Kinder, die bereits im vergangenen Jahr angemeldet wurden, wieder neu angemeldet werden müssen. Hierbei sind auch die persönlichen Daten zu aktualisieren. Zudem kann bei Bedarf in diesem Zusammenhang gleich die Priorisierung der gewünschten Kinderbetreuungseinrichtungen geändert oder ergänzt werden. Ganz wichtig: Bitte wählen Sie bei der Anmeldung mehrere Einrichtungen aus und priorisieren diese, da bei der Vergabe von Plätzen nicht immer der Wunschplatz vergeben werden kann. Die Zusagen werden dann Mitte Mai 2021 versandt.

Anmeldetage im Kinderhort

Bald ist es soweit und Ihr Kind kommt in die Grundschule...

In unserem Hort, als familien- und schulergänzende Einrichtung, werden die Kinder von pädagogisch ausgebildetem Personal betreut. Wir sind eine Einrichtung, in der Kinder mit und ohne Behinderung zusammen leben und zwei Einzelintegrationsplätze belegt werden können. Neben der Erledigung der Hausaufgaben bieten wir den Kindern u.a. die Möglichkeit einer abwechslungsreichen Freizeitgestaltung beim Spielen, Musizieren, Lesen, Basteln und inhaltlich wechselnden Projektarbeiten. Während der Ferienbetreuungszeiten ist der ganztägige Besuch der Einrichtung möglich. Der Hort gilt als förderberechtigte Einrichtung. Anträge können beim zuständigen Amt gestellt werden. Sollten wir Ihr Interesse geweckt haben, würde es uns sehr freuen.

Termine für die Anmeldung im Kinderhort:

Dienstag, 16.03. von 8.00 Uhr bis 12.00 Uhr und 15.30 Uhr bis 17.00 Uhr

Mittwoch, 17.03. von 8.00 Uhr bis 12.00 Uhr und 15.30 Uhr bis 17.00 Uhr
(Anmeldeformulare finden Sie auch auf www.kih.neufahrn.de)

Kinderhort Neufahrn, Leitung: Anett Stiehler, Jahnweg 18 a, 85375 Neufahrn, Tel.-Nr.: 08165 909137, E-Mail: kinderhort@neufahrn.de

Bürgerhaushalt Neufahrn startet in eine neue Runde

Seit 2019 können Gemeindeglieder konkrete Projektwünsche einbringen

Im Jahr 2019 hat die Gemeinde Neufahrn den Bürgerhaushalt Neufahrn eingeführt. Im Rahmen des Bürgerhaushaltes, der einen jährlichen Etat von insgesamt € 30.000 aufweist, sind die Neufahrner Bürgerinnen und Bürger aufgerufen, aktiv bei der Planung von öffentlichen Ausgaben mitzuwirken und eigene Vorschläge für den kommunalen Haushalt einzubringen. Erklärte Zielsetzung ist, aus dieser Ideensammlung dann konkrete Verbesserungen für die Gemeinde zu verwirklichen.

Nun geht der Neufahrner Bürgerhaushalt in die dritte Runde, denn auch im Jahr 2021 stehen wieder insgesamt € 30.000 für die Verwirklichung von Projektinitiativen aus der Bevölkerung zur Verfügung.

In Phase 1, die pünktlich zu Beginn des Monats Februar startete, können Interessierte über einen Zeitraum von 6 Wochen **bis einschließlich 12.03.21** aktiv ihre Vorschläge einbringen. Heuer gibt es erstmals die Möglichkeit, Projektvorschläge durch das Anfügen eines Fotos oder einer Grafik zu veranschaulichen. Digital kann dies geschehen über www.buergerhaushalt-neufahrn.de. Zudem sind Vorschlagsformulare auch wieder am Rathaus erhältlich, dieses Jahr jedoch Corona-bedingt kontaktlos zur Abholung vor dem Rathauseingang.

In Phase 2 werden die Vorschläge dann im Zeitraum 15.03.-14.05.21 von den Fachabteilungen auf Umsetzbarkeit überprüft, um dann in Phase 3 vom 28.06.-11.07.21 auf der Bürgerhaushalt-Homepage vorgestellt zu werden. Mit dem Aufruf zur Abstimmung über die einzelnen Vorschläge vom 12.07.-01.08.21 geht der Neufahrner Bürgerhaushalt 2021 in Phase 4. Die TOP 10 der Abstimmung werden dann zeitnah in Phase 5 dem Gemeinderat zur Beschlussfassung vorgestellt. Dieser entscheidet dann welche der TOP 10 Vorschläge unter Ausschöpfung des Gesamtbudgets von € 30.000 umgesetzt werden.



Weitere Detailinformationen, Kriterien und Vorgaben finden sich auf www.buergerhaushalt-neufahrn.de.

Die Gemeinde Neufahrn hofft, dass sich die Bevölkerung auch dieses Jahr wieder aktiv mit einer Vielzahl von Projektvorschlägen am Bürgerhaushalt Neufahrn beteiligt.



ZU ATTRAKTIVEN
FINANZIERUNGS-
KONDITIONEN.

OFFEN FÜR NEUES.

Das MINI Cooper Cabrio zu attraktiven Finanzierungsbedingungen. Informieren Sie sich jetzt. Wir beraten Sie gerne.

MINI COOPER CABRIO

Classic Trim, Fahrerassistenzpaket, Rückfahrkamera, Connected Navigation, Multifunktionales Instrumentendisplay, Komfortpaket, Außenspiegelpaket, Windschutz, Always Open Timer uvm.

FINANZIERUNGSBEISPIEL DER BMW BANK GMBH: MINI COOPER CABRIO

Fahrzeugpreis:	34.315,00 EUR
Anzahlung:	5.000,00 EUR
Laufzeit:	36 Monate
36 monatliche Finanzierungsraten à:	198,00 EUR
Nettodarlehensbetrag:	25.800,00 EUR
Sollzinssatz p. a.*:	0,99 %
Effektiver Jahreszins:	0,99 %
Darlehensgesamtbetrag:	26.470,00 EUR

Ein unverbindliches Finanzierungsbeispiel der BMW Bank GmbH, Lilienthalallee 26, 80939 München; alle Preise inkl. MwSt.; Stand 02/2021. Ist der Darlehensnehmer Verbraucher, besteht nach Vertragsschluss ein gesetzliches Widerrufsrecht. Nach den Darlehensbedingungen besteht die Verpflichtung, für das Fahrzeug eine Vollkaskoversicherung abzuschließen.

* gebunden für die gesamte Vertragslaufzeit

Wir vermitteln Finanzierungsverträge an die BMW Bank GmbH, Lilienthalallee 26, 80939 München und weitere Partner.

Zzgl. 765,00 EUR für Zulassung, Transport und Überführung.
Kraftstoffverbrauch innerorts: 6,9 l/100 km, außerorts: 4,5 l/100 km, kombiniert: 5,4 l/100 km, CO₂-Emission kombiniert: 124 g/km, Energieeffizienzklasse: B. Fahrzeug ausgestattet mit Schaltgetriebe.

Spaett GmbH & Co. KG

Robert-Bürkle-Str. 15 85737 Ismaning Tel. 089 18909-0 Fax 089 18909-510	Rudolf-Diesel-Str. 3 85356 Freising Tel. 08161 5380-0 Fax 08161 5380-55	Rennweg 46 85435 Erding Tel. 08122 9946-0 Fax 08122 9946-46
--	--	--

www.spaett.de

DAS MINI COOPER CABRIO.



SUW - BERGER GmbH
SONNEN-UND WETTERSCHUTZTECHNIK
MEISTERBETRIEB

Zeppelinstr. 23
85399 Hallbergmoos
Tel. 0811 99 87 17-0
Fax 0811 99 87 17 99

JETZT EIN TERRASSENDACH!
Qualität vom Fachbetrieb. Wir beraten Sie gerne.

Terrassendächer · Markisen
Haustüren · Insektenschutz
Sonnensegel · Rollläden · Fenster

info@suw-berger.de · www.suw-berger.de



v.l.n.r. Stefan Steguschuster/
Mode & Textil Steguschuster,
Verena Deckner/Verena liest,
Saskia Königer/Blütezeit,
Felix Kretz/Standortförderung
Gemeinde Neufahrn

Einzelhändler in Neufahrn rufen zu Call & Collect auf

Plakataktion „Einkaufen vor Ort“ in Zusammenarbeit mit Standortförderung der Gemeinde Neufahrn

Mit der neuerlichen Verlängerung des Corona-bedingten Lockdowns bis mindestens 7. März sind die lokalen Einzelhändler mehr denn je auf (kauf-)kräftige Unterstützung durch die ortsansässigen Bürger und Bürgerinnen angewiesen. Denn schon seit Mitte Dezember müssen Geschäfte, die keine Artikel oder Dienstleistungen des täglichen Bedarfs anbieten bekanntermaßen ihre Türen geschlossen halten. Häufig blieb damit auch ein ganzes Saisonsortiment unverkauft im Laden liegen. Während größere Unternehmen auch vor dem Lockdown oft schon einen substantiellen Teil ihres Umsatzes über das Internet abgewickelt haben, sind viele Einzelhändler während des Corona-Lockdowns auf die Loyalität ihrer Kundschaft vor Ort angewiesen, um die durch die Zwangsschließung verursachten massiven Einnahmeeinbußen wenigstens ein wenig zu kompensieren.

Mit einer „Call & Collect“-Plakat-Aktion, unterstützt von der Gemeinde Neufahrn, möchten die Neufahrner Einzelhändler jetzt nochmals gezielt die Bevölkerung animieren, aktiv die Möglichkeit zum Einkauf per Anruf zu nützen. Anrufen – bestellen – abholen heißt der Slogan, mit dem „Call & Collect“ jetzt repräsentativ für alle betroffenen Einzelhändler in der Gemeinde beworben wird. Denn nicht jeder Einzelhändler hat zwingend eine Onlinepräsenz oder unterhält einen Onlineshop in dem er sein ganzes Sortiment anbietet. „Call & Collect“ bietet sich hier als erstklassige Alternative an. So kann per Telefon nicht nur die Bestellung entgegengenommen werden, sondern bei Bedarf gleichzeitig auch beraten werden. Die Ware holt der Kunde dann vor der Ladentüre ab. Daher ‚Anruf genügt‘ – der Einzelhandel dankt.

Wir liefern
Agrar-Diesel
ohne Bioanteil
Hans Mikesch Hallbergmoos · Tassiloweg 1
Wir liefern Heizöl und Dieselkraftstoff! **Tel. 0811 3646**

Kita am Keltenweg hat nun offiziell ein „Haus der kleinen Forscher“

Haus 2 der Neufahrner Kita erhält offizielle Zertifizierung

Für ihr kontinuierliches Engagement bei der Förderung früher Bildung in den Bereichen Mathematik, Informatik, Naturwissenschaft und Technik wurde das Haus 2 der Kita am Keltenweg kürzlich mit der Zertifizierung „Haus der kleinen Forscher“ ausgezeichnet. Die offizielle Plakette hat die Einrichtung inzwischen corona-konform auf dem Postweg erhalten. „Kinder sind von Natur aus neugierig und können diese Neugierde beim Forschen ausleben. In unserer Kita haben sich die Kinder gemeinsam mit den Pädagoginnen auf Entdeckungsreise begeben, um zu beobachten, zu überlegen, zu erproben und den eigenen Fragen spielerisch auf den Grund zu gehen“, so die Kita-Leitung, Veronika Speth. Beispielsweise hatten die Kinder der Einrichtung schon die Möglichkeit, Schnecken und Regenwürmer in ihrer natürlichen Umgebung zu entdecken. Die Gruppenschnecken im selbstgebauten Schneckenhotel waren äußerst beliebt. Sie wurden von den Kindern sehr gut versorgt. Und selbst während der Corona-bedingten Schließzeiten blieb das pädagogische Personal der Kita am Keltenweg nicht untätig. Videos zum Anschauen, Lernen und Nachmachen hat man regelmäßig mit viel Spaß im Kindergarten produziert und an alle Familien versendet. Damit wurden die Kinder online mit Videos und Experimenten über Bienen, Farben, Vulkane etc. zum selber forschen animiert.

Die gemeinnützige Stiftung „Haus der kleinen Forscher“, die vom Bundesbildungsministerium für Bildung und Forschung gefördert wird, engagiert sich seit mehreren Jahren für die Förderung der MINT-Bildung von Kindern im Kita- und Grundschulalter. Mit dem bundesweiten Fortbildungsprogramm wird pädagogisches Fachpersonal dabei unterstützt, Kinder zum selbstständigen Forschen und Entdecken zu animieren. Die von der Diakonie – Jugendhilfe Oberbayern gemanagte Kita am Keltenweg darf sich nun zu den mehr als 5.000 Einrichtungen in Deutschland zählen, die ein „Haus der Forscher“ Zertifizierungssiegel tragen.

Die pädagogischen Fachkräfte der Kita am Keltenweg, Haus 2, bilden sich regelmäßig fort, um mit den Kindern auf Entdeckungsreise durch die Welt der Mathematik, Informatik, Naturwissenschaft und Technik zu gehen. Gemeinsam mit den Mädchen und Jungen beobachten und erforschen sie Phänomene in ihrem Alltag. Dabei wird auch eine Reihe weiterer Kompetenzen, die die Kinder für ihren späteren Lebensweg benötigen, gefördert. Dazu zählen lernmethodische Kompetenz, Sprach- und Sozialkompetenz, Feinmotorik sowie ein Zugewinn an Selbstbewusstsein und innerer Stärke. Die pädagogischen Fortbildungen werden regelmäßig in München von der IHK, einem lokalen Netzwerkpartner der Stiftung „Haus der kleinen Forscher“, angeboten. Gerade entsteht im Haus 2 der Kita am Keltenweg in Eigenregie und mit viel persönlichem Engagement der Mitarbeiterinnen ein neues Forscherzimmer und ein Künstleratelier. Die Reise in Wissenschaft und Nachhaltigkeit geht also weiter, und das gesamte Team aus Haus 2 freut sich darauf, die Welt immer wieder neu zu entdecken – durch die Augen der Kinder. Auch die Gemeinde Neufahrn hat die wissenschaftlichen Aktivitäten im „Haus der kleinen Forscher“ schon tatkräftig unterstützt. Bauhofmitarbeiter haben für die jungen Forscher vor kurzem eine Feuerstelle im Garten errichtet.

Die Zertifizierung als „Haus der kleinen Forscher“ wird nach festen Qualitätskriterien vergeben, die sich am Deutschen Kindergarten Gütesiegel und den „Prozessbezogene(n) Qualitätskriterien für den naturwissenschaftlichen Unterricht“ orientieren. Sie wird jeweils für zwei Jahre verliehen, dann können sich die Einrichtungen neu bewerben. Auch das Haus 2 der Kita am Keltenweg möchte dann weiterhin dabei sein.

www.IhrBaumProfi.de
schnell - sauber - preiswert

- BAUMFÄLLUNGEN - NEU! Fällkran
- PROBLEMFÄLLUNGEN
- WURZELSTOCKFRÄSUNG
- BAUMPFLEGE
- GARTENPFLEGE

Firma J. Höllinger Tel.: 08161 – 9762486
– kostenlose und unverbindliche Beratung –

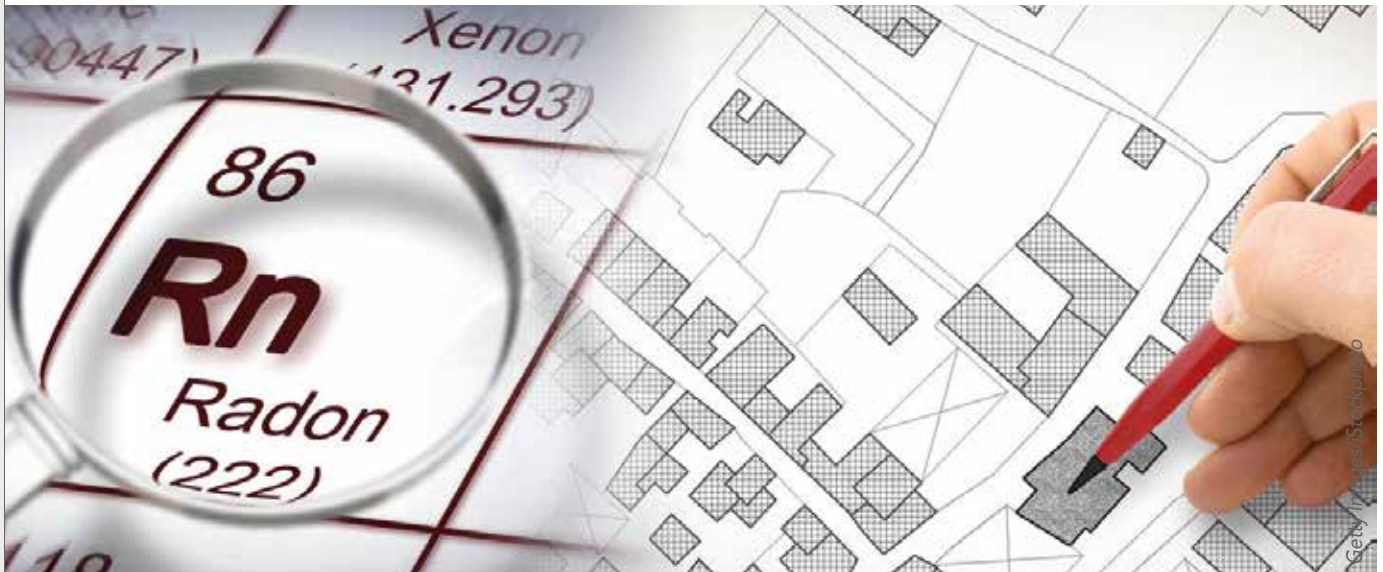
Schaffen Sie mit uns freien Blick nach draußen!

Elektroniker (m/w/d)
Energie- und Gebäudetechnik

HENNING
Ideen, die Freude machen!

Jetzt bewerben:
info@elektro-henning.de

Elektro Henning GmbH
Tel. 0811 55310
Ludwigstraße 3
85399 Hallbergmoos



Radon in Gebäuden – eine Information des Landesamtes für Umwelt

Radon ist ein radioaktives Edelgas, das überall natürlich vorkommt. Hohe Radonkonzentrationen können sich auf die Gesundheit auswirken. Dabei kann man sich selbst in drei Schritten vor Radon schützen: informieren – messen – handeln.

Radon in Kürze
Radon entsteht im Boden durch den radioaktiven Zerfall von Uran. Je nach Beschaffenheit und Durchlässigkeit des Bodens kann Radon in Häuser gelangen. Neben dem Untergrund spielt der bauliche Zustand des Hauses eine zentrale Rolle, insbesondere Risse oder undichte Fugen im Boden oder in Wänden mit Erdkontakt.

Radon und Gesundheit
Hohe Radonkonzentrationen bergen ein Gesundheitsrisiko. Dafür sind vor allem seine Zerfallsprodukte verantwortlich. Diese können sich an Teilchen in der Raumluft anlagern und so beim Einatmen in die Lunge gelangen. Bei längeren Aufenthalten in Räumen mit hohen Radonkonzentrationen kann die Entstehung von Lungenkrebs begünstigt werden.

Radon im Gesetz
Deshalb ist der Schutz vor Ra-

don im Strahlenschutzgesetz des Bundes geregelt. Wichtig ist vor allem der Referenzwert für die Radonkonzentration. Er beträgt 300 Becquerel pro Kubikmeter Luft und gilt für alle Wohnräume und Arbeitsplätze. Messwerte werden mit dem Referenzwert verglichen und können so eingeordnet werden.

Radon-Vorsorgegebiete
Bis 31.12.2020 mussten die Bundesländer Radon-Vorsorgegebiete festlegen. Dies sind Gebiete, in denen die Wahrscheinlichkeit für erhöhte Radonkonzentrationen größer ist. Deshalb gelten hier zusätzliche gesetzliche Regelungen zum Radonschutz:

Die Radonkonzentration muss an allen Arbeitsplätzen im Erd- und Kellergeschoss vom Arbeitgeber gemessen werden. Wird der Referenzwert überschritten, müssen Maßnahmen zur Senkung der Radonkonzentration eingeleitet werden.

Zusätzlich zu den überall verpflichtenden Maßnahmen zum Feuchteschutz nach allgemein anerkannten Regeln der Technik müssen bei Neubauten zusätzliche Maßnahmen zum Schutz vor Radon umgesetzt werden.

In Bayern wurde lediglich der Landkreis Wunsiedel als Vorsorgegebiet durch Allgemeinverfügung des Bayerischen Staatsministeriums für Umwelt und Verbraucherschutz festgelegt.

Dennoch gilt: Radon geht alle etwas an

Die Radonkonzentration kann sowohl in als auch außerhalb von Radon-Vorsorgegebieten erhöht sein. In Radon-Vorsorgegebieten ist hierfür die Wahrscheinlichkeit höher als außerhalb. Gewissheit schafft nur eine Messung. Wird der Referenzwert überschritten, können oftmals einfache Maß-

nahmen, wie regelmäßiges Lüften, Abhilfe schaffen. So kann sich jeder mit einfachen Schritten vor Radon schützen.

Radon messen
Bisher sind Messungen in allen Lebensbereichen freiwillig. Diese sind jedoch stets notwendig, um eindeutige Aussagen über die Radonkonzentration im eigenen Haus oder am Arbeitsplatz zu erhalten. Gemessen wird mit sogenannten Exposimetern. Diese Messgeräte sind klein, handlich und kostengünstig. Die Messung selbst ist einfach durchzuführen.

Weiterführende Informationen zu Radon, Messungen und Radon-Schutzmaßnahmen finden Sie auf der Internetseite des LFU: www.lfu.bayern.de: **Strahlung > Radon in Gebäuden**

GEMEINDERAT – SITZUNG VOM 22. FEBRUAR 2021 berichtet von Bernd Heinzinger.

BESCHLÜSSE

Haushaltssatzung und Haushaltsplan 2021

Die vorgelegte Haushaltsplanung schließt für das Jahr 2021 im Verwaltungshaushalt mit 38.873.030 Euro und im Vermögenshaushalt mit 17.803.560 Euro ab. Der Verwaltungshaushalt bleibt damit im Vergleich zum Vorjahr annähernd unverändert – der Vermögenshaushalt fällt dagegen um rund 23,3 Prozent im Vergleich zum im vergangenen Jahr beschlossenen Nachtragshaushalt. Damit liegt der Haushalt 2021 um rund 5,4 Millionen Euro hinter dem Gesamtvolumen des Vorjahres. Die noch zu Beginn 2020 erwarteten Steuereinnahmen fielen wegen der Corona-Pandemie deutlich geringer aus. Das Problem; Die Einnahmen sinken, die Ausgaben bleiben unverändert hoch. Laut Kämmerer Johann Halbinger droht die Gefahr, dass die finanzielle Leistungsfähigkeit nicht mehr gewährleistet ist. Das große Investitionsvolumen beim Grunderwerb müsse vollständig über eine Kreditfinanzierung erfolgen.

Im Bereich der Gewerbesteuer werde es davon abhängen, ob staatliche Ausgleichszahlungen wie in 2020 den Rückgang kompensieren. Das Aufkommen liege jedenfalls deutlich hinter dem Ergebnis der Vorjahr, als Ansatz wurden 5,7 Millionen Euro (2020 waren es 7 Millionen Euro) eingestellt. Bei der Einkommenssteuerbeteiligung liegt der Ansatz bei 15,2 Millionen Euro – dies könne aber wegen der Pandemie aber auch noch sinken. Bei der Schlüsselzuweisung (Indikator für die finanzielle Leistungskraft der Gemeinde) plant Halbinger 2,948 Millionen Euro ein, ein in dieser Höhe noch nicht erhaltenes Aufkommen. Die Kreisumlage sinkt um 8,7 Prozent auf 11,64 Millionen Euro, die Personalausgaben bleiben auf dem Vorjahresniveau bei ca. 10,15 Millionen Euro. Für die Finanzierung des Investitionsprogramms sind Entnahmen aus der allgemeinen Rücklage nicht möglich, diese werde nahezu vollständig zum Ausgleich verwendet. Außerdem wurde eine Sonderrücklage ÖPNV in Höhe von 2,5 Millionen Euro gebildet, um den Verpflichtungen zur Finanzierung der Linien nachzukommen. Das Investitionsprogramm kann nur über Kredite, Erlöse aus Grundstücksgeschäften und Zuweisungen für Investitionsfördermaßnahmen finanziert werden. Der Kreditbedarf belaufe sich für das Jahr 2021 auf 8,3 Millionen Euro. Damit steigt der Schuldenstand der Gemeinde natürlich deutlich – von 7,73 Millionen Euro Ende 2020 auf dann 15,31 Millionen Euro. Das Investitionsprogramm 2021 bis 2024 hat ein Gesamtvolumen von 35.646.100 Euro bei den Einnahmen und 50.273.420 Euro bei den Ausgaben. An Erlösen von Grundstücksumsetzungen sind dabei 23.454.000 Euro eingeplant. Die weitere Entwicklung der Steuereinnahmen und deren Einschätzung wären nicht abschätzbar, so Johann Halbinger in seinem Entwurf. Sollten die coronabedingten Einschränkungen noch länger andauern, werde dies nicht überschaubare Folgen für das Aufkommen der Steuern haben. Anstehende und erforderliche weitere Investitionen wie etwa der Neubau der 3. Grundschule oder weitere Kindertagesstätten sind in der vorliegenden Finanzplanung noch gar nicht enthalten. Sie erfordern einen weiteren enormen Finanzmittelbedarf. Freiwillige Leistungen wie der Ersatzneubau der „Alten Halle“ könnten nur dann erfolgen, wenn der finanzielle Spielraum dafür gewährleistet ist. Abschließend betont Halbinger: „Sorge bereitet das strukturelle Defizit, das sich weiter verstärken und die dauernde Leistungsfähigkeit der Gemeinde gefährden kann.“ Jährlich würden neue Liegenschaften hinzukommen, welche die notwendigen Mittel für Betrieb und

Unterhalt erhöhen würden. Das oberste Prinzip müsse lauten, nur solche Projekte umzusetzen, die im Rahmen der Leistungsfähigkeit möglich sind und zu den Pflichtaufgaben der Gemeinde gehören.

In der Sitzung dankte Bürgermeister Franz Heilmeier dem Kämmerer und seinem Team für die gute Arbeit, bedachte aber auch den Gemeinderat mit Lobesworten: „Wir haben im Vorfeld konstruktive Diskussionen geführt und gemeinsam einen realistischen Haushaltsplan erarbeitet.“ Johann Halbinger betonte im Anschluss noch einmal, dass der Haushalt von der Corona-Pandemie geprägt sei, vor allem die hohe Schlüsselzuweisung machte ihm Sorgen. Spreche sie doch dafür, dass die Leistungsfähigkeit der Gemeinde nach unten gehe. Das Schlimmste für die Zukunft wäre eine Zwangsverwaltung durch das Landratsamt, so der Kämmerer: „Es besteht aber Hoffnung. In den Planungen waren wir immer ziemlich eng an der Grenze und am Ende hat es dann doch besser ausgesehen.“ Den Status „Vor-Corona“ werde man in Neufahrn aber erst in acht bis zehn Jahren wieder erreichen: „Daher werden wir auch einige Pflichtaufgaben schieben müssen.“ Beate Frommhold-Buhl (SPD) sah auch, dass es „nicht gut aussieht“. Vor allem der prognostizierte Schuldenstand sei „dramatisch“. Dabei mache Corona nur gute zwei Millionen Euro aus, so die SPD-Rätin weiter: „Wir haben einfach seit vielen Jahren eine zu niedrige Gewerbesteuereinnahme und mussten uns über Grundstücksverkäufe finanzieren.“ Trotz allem sagte sie im Namen ihrer Partei die Zustimmung zum Haushalt zu. Christian Meidinger (Grüne) sah ein „den Umständen entsprechend solides Gerüst“ im Haushaltsplan. Man habe lange darüber beraten und Meidinger lobte die Art und Weise, wie fraktionsübergreifend diskutiert wurde: „In den kommenden Jahren müssen wir auf Sicht fahren. Mit Johann Halbinger und seinem Team haben wir dafür aber gute Navigatoren.“ Seitens der Freien Wähler habe man Sorge und Hoffnung, so Manfred Holzer: „Es herrscht die Hoffnung, dass Corona bald überwunden ist und die Wirtschaft wieder stärker wird. Sorge haben wir aber wegen des strukturellen Problems in Neufahrn.“ Man bleibe auf längere Frist im Dispo. Denn durch die notwendigen Pflichtaufgaben könnten keine Rücklagen gebildet werden. Kredite wären obligatorisch und angesichts der niedrigen Zinsen auch vertretbar: „Wir sehen trotz allem mit Mut und Zuversicht in die Zukunft.“ Burghard Rübenhal von der CSU lobte ebenfalls die Haushaltsberatungen: „Diese waren positiv und angenehm.“ Es herrsche Optimismus, dass man die schweren Aufgaben zukünftig gemeinsam tragen könne. Die Finanzen machten dem CSU-Rat trotzdem Sorgen: „Vor allem die Personalkosten mit über zehn Millionen Euro sind sehr hoch.“ Das was möglich war, wäre bestmöglich umgesetzt. Mehr gehe im Moment einfach nicht, so das Fazit von Rübenhal. Norbert Manhart von den Freien Wählern meldete sich noch zu Wort, mahnte das Vorgehen um die Brücke beim Kurt-Kittel-Ring an. Dort habe es bereits 2011 ein Gutachten gegeben mit dem Ergebnis, dass eine Sanierung innerhalb von zwei Jahren notwendig sei. Immer wieder sei das Ganze geschoben worden, aus den damaligen Kosten von 380.000 Euro wären nun 2,5 Millionen Euro geworden. Manhard kündigte an, die Thematik in den Rechnungs- und Prüfungsausschuss zu bringen und beantragte, die finanziellen Mittel dafür rückzustellen. Dies sei aber nicht möglich, so Johann Halbinger: „Die Kosten sind bei den Gesamtinvestitionen für 2022 eingeplant. Es muss über den Finanzplan erfolgen.“ Im Anschluss wurde der Haushaltsplan 2021 samt Investitionsprogramm, Finanzplan und Stellenplan einstimmig durch das Gremium genehmigt.



**Werkzeug- und
Maschinen
Verleih
GmbH**

Bockhorni
Wilhelmstraße 13
85399 Hallbergmoos
Telefon 0811 1090, Fax 35 55
Baumaschinen und Gartengeräte

www.bockhorni-verleih.de

Ersatz von Elternbeiträgen in den Kindertageseinrichtungen für Januar und Februar

Das Bayerische Staatsministerium für Familie, Arbeit und Soziales teilt mit, dass die Eltern und Kindertageseinrichtungen wie im vergangenen Jahr pauschal bei den monatlichen Beiträgen entlastet werden sollen. Dabei ist vorgesehen, dass der Freistaat 70 Prozent des vorgesehenen Beitragssatzes trägt, die Kommunen übernehmen 30 Prozent.

Folgende Fördersätze werden für die Monate Februar und Januar 2021 gezahlt:

- Krippenkinder 300 Euro (davon Freistaat 240 Euro)
- Kindergartenkinder 50 Euro (35 Euro – 100 Euro Zuschuss)
- Schulkinder 100 Euro (70 Euro)

Der Beitragssatz wird für jedes Kind gewährt, das die Kinderbetreuungseinrichtung an nicht mehr als fünf Tagen im Rahmen der Notfallbetreuung besucht hat. Für alle Kinder, die länger in der Einrichtung waren, wird die volle Gebühr fällig. Die Gebühren der Einrichtungen in Neufahrn liegen allerdings teils deutlich über diesen Fördersätzen. Bei Annahme einer Rückerstattung an alle Eltern, deren Kinder eine Krippe, einen Kindergarten, Hort und Mittagsbetreuung besuchen, ergibt sich für die Gemeinde Neufahrn eine monatliche Belastung von maximal 58.000 Euro. Weil nicht bekannt ist, wie viele Kinder die Einrichtungen an mehr als fünf Tagen besucht haben, können allerdings noch keine endgültigen Zahlen genannt werden – in den Krippen und Kindergärten haben im Januar 2021 zwischen 20 und 50 Prozent der Kinder einen Notbetreuungsplatz beansprucht. Daher wird sich der Anteil der Gemeinde voraussichtlich noch nach unten korrigieren. Im Beschlussvorschlag ging es darum, dass die Gemeinde neben dem kommunalen Anteil von 30 Prozent auch den die staatliche Förderung übersteigenden Anteil der Beiträge übernimmt. Julia Mokry von den Grünen unterstützte das Ganze: „Trotz des nicht gerade einfachen Haushalts ist es wichtig, dass wir die Familien unterstützen.“ Diese würden ebenso eine schwere Zeit durchleben. Christian Nadler (CSU) sah es ähnlich und meinte: „Die Eltern müssen entlastet werden.“ Auch die anderen Mitglieder des Gemeinderats sahen es so und es folgte ein einstimmiges Votum.

Landschaftsschutzgebiet „Isartal“ am nördlichen Ortsrand von Mintraching, östlich der Münchner Straße

Wegen mehrerer Anfrage hinsichtlich einer Belegungsmöglichkeit hat die Gemeinde geprüft, ob eine gewerbliche Abrundung unter Einbeziehung der sich isoliert befindlichen nördlichen Gewerbefläche möglich ist. Nach Rücksprache mit dem Landratsamt und der Regierung von Oberbayern sei dies machbar, bedürfe aber zwingend einer Änderung des Landschaftsschutzgebietes „Isartal“. Es wurde die Herausnahme von Flächen mit einer Größe von insgesamt 1,3 Hektar beantragt – als Kompensationsmaßnahmen sind Maßnahmen zur Förderung von Magerstandorten in der Dietersheimer Brenne vorgesehen. Normalerweise wäre eine Herausnahme ökologisch von Nachteil, meinte Bürgermeister Franz Heilmeier: „Hier ist es aber das Gegenteil. Die Kompensationsmaßnahmen haben in der Summe eine höhere Qualität.“ Das Vorhaben wäre eine „Win-Win-Geschichte“ und ein Gewinn für das örtliche Gewerbe. Die meisten Gemeinderäte sahen das Vorhaben als mehr oder weniger vertretbar, einzig Selahattin Sen (Grüne) sprach sich dagegen aus: „Das Gebiet dient dem Schutz vieler Arten. Ich bin jetzt seit 26 Jahren Gemeinderat und immer wieder wurden Flächen herausgenommen. Der Wahnsinn muss irgendwann aufhören.“ Trotz seiner Worte wurde der Beschlussvorschlag mit 27:1 Stimmen angenommen.

Badminton-Lehrvideos online

Momentan kann in der TSV Halle kein normales Training stattfinden. Die Abteilung Badminton nutzt die Zeit und erstellt Lehrvideos, um sie auf der Homepage zu platzieren. Aus den ersten Videos mit den Titeln „Der Aufschlag“ sowie „Kurze Schläge am Netz – Vor- und Rückhand“ wurde inzwischen eine ganze Videoreihe für Einsteiger und Fortgeschrittene. Die angesprochenen Themen sind vielfältig z.B. wie laufe und schlage ich richtig, wie muss ich den Schläger halten, etc. In jedem Video wird dies für einen anderen Schlag bzw. für eine andere Laufbewegung Schritt für Schritt erklärt. Der Fokus der ersten Folgen liegt dabei auf Übungen, die man auch zu Hause oder, sobald es das Wetter erlaubt, im Garten nachmachen kann.

Andere sportliche Aktivitäten des TSV Neufahrn wie Bauch-Beine-Po, Skigymnastik, Tanzen und Turnen bis hin zu Zumba haben die sportlichen Angebote ins virtuelle TSV-Studio verlagert und streamen live. Die verschiedenen Angebote für die Mitglieder erlauben es den Sportlern, weiterhin in Kontakt zu bleiben und sich aktiv zu bewegen. Bei Fragen bitte die jeweiligen Abteilungsleiter ansprechen oder einen Blick in den „Sendeplan“ auf der Homepage des TSV Neufahrn werfen. Der direkte Link zur TSV Live-Stream-Seite ist <https://tsv-neufahrn.de/live-stream.html>, dort nach unten, bis zum gewünschten sportlichen Angebot scrollen. Weitere Infos und vieles mehr finden Sie unter: www.tsv-neufahrn.de

Artikel: NE



DER BMW 3er. OPTIONAL MIT LEASINGGRATEN-VERSICHERUNG¹ UND DEM SERVICEPAKET WARTUNG UND REPARATUR².

Steigen Sie ein und genießen Sie es, sorgenfrei unterwegs zu sein. Erhalten Sie auf Wunsch eine Leasinggratenversicherung und wir helfen Ihnen, falls erforderlich, bei der Überbrückung. Mit dem optionalen Servicepaket Wartung und Reparatur ist Ihr BMW 3er außerdem stets im perfekten Zustand. Vereinbaren Sie jetzt Ihre Probefahrt.

BMW 318i Touring

Modell Sport Line, Automatic Getriebe Steptronic, Sportsitze, Ablagenpaket, Ambientes Licht, PDC, M Hochglanz Shadow Line, Sonnenschutzverglasung, LED-Scheinwerfer mit erweiterten Umfängen, Business Paket, BMW Live Cockpit Plus uvm.

Leasingbeispiel der BMW Bank GmbH: BMW 318i Touring

Anschaffungspreis:	40.900,00 EUR
Leasingsonderzahlung:	9.900,00 EUR
Laufleistung p.a.:	10.000 km
Laufzeit:	36 Monate
36 monatliche Leasingraten à:	250,00 EUR
Sollzinssatz p. a.*:	2,99 %
Effektiver Jahreszins:	3,03 %
Gesamtbetrag:	18.870,00 EUR

Ein unverbindliches Leasingbeispiel der BMW Bank GmbH, Lilienthalallee 26, 80939 München; alle Preise inkl. MwSt.; Stand 02/20 21. Ist der Leasingnehmer Verbraucher, besteht nach Vertragsschluss ein gesetzliches Widerrufsrecht. Nach den Leasingbedingungen besteht die Verpflichtung, für das Fahrzeug eine Vollkaskoversicherung abzuschließen.
* gebunden für die gesamte Vertragslaufzeit

Wir vermitteln Leasingverträge ausschließlich an die BMW Bank GmbH, Lilienthalallee 26, 80939 München.

Zzgl. 815,00 EUR für Zulassung, Transport und Überführung.

Kraftstoffverbrauch innerorts: 7,0 l/100 km, außerorts: 5,0 l/100 km, kombiniert: 5,7 l/100 km, CO₂-Emission kombiniert: 130 g/km, Energieeffizienzklasse: A. Fahrzeug ausgestattet mit Automatic Getriebe.

¹ Die optionale Leasinggratenversicherung Tod oder Arbeitsunfähigkeit (Vertragspartner und Risikoträger für das Risiko des Todesfalls ist die Credit Life AG, Rheinlandplatz, 41460 Neuss; Vertragspartner und Risikoträger für das Risiko der Arbeitsunfähigkeit ist die RheinLand Versicherungs AG, Rheinlandplatz, 41460 Neuss) sichert die Fortzahlung der vereinbarten Leasingraten bei Arbeitsunfähigkeit und bestimmte Zahlungsverpflichtungen im Todesfall ab. Näheres entnehmen Sie bitte den allgemeinen und besonderen Versicherungsbedingungen zur Leasinggratenversicherung.

² Optionale weitere Leasingvertragsleistung. Enthalten sind alle erforderlichen Inspektionsarbeiten gemäß Herstellervorgaben, Verschleißreparaturen, die bei sach- und vertragsgemäßer Fahrzeugnutzung erforderlich werden, und Übernahme der Kosten für die Hauptuntersuchung inkl. Abgasuntersuchung. Einzelheiten ergeben sich aus dem Leasingantrag.

Spoett GmbH & Co. KG

Robert-Bürkle-Str. 15 Rudolf-Diesel-Str. 3 Rennweg 46
85737 Ismaning 85356 Freising 85435 Erding
Tel. 089 18909-0 Tel. 08161 5380-0 Tel. 08122 9946-0
Fax 089 18909-510 Fax 08161 5380-55 Fax 08122 9946-46

www.spoett.de



Ihr professioneller Partner
gleich in Ihrer Nähe

25-jährige Erfahrung
und regionale Marktkenntnis
Verkauf / Vermietung

Sie sparen sich
Zeit und Geld



kompetent · diskret · seriös



www.kufner-immobilien.de
Marktplatz 4F · 85375 Neufahrn
Telefon 08165/909 600



Immobilienenerfahrung seit 1988

Hepting
IMMOBILIEN

• Verkauf • Vermietung • Bewertung • Beratung

Bahnhofstraße 44a, 85375 Neufahrn

Telefon: 08165/62041 • www.hepting-immobilien.de

Wir kaufen
Wohnmobile + Wohnwagen

03944 / 36 160
www.wm-aw.de



WOHNMOBIL-CENTER
Am Wasserturm



Lauf für einen guten Zweck

Coronabedingt in Eigenregie und dem nötigen Abstand

Corona hat alles sauber durchgeschüttelt hat – Einsatz, Zusammenhalt und gute Laune haben es trotz allem möglich gemacht – den Lauf für einen guten Zweck, der seit Jahren den Abschluss der Freiluft-Wettkämpfe der Leichtathleten des TSV Neufahrn bildet.

Bisher war es die Teilnahme am „Lebenslauf“ – einem Sponsorenlauf der Lebenshilfe Freising e.V. Da dieser aber abgesagt wurde, hat sich das Team Leichtathletik entschieden, in eigener Regie zu laufen und so Kilometer bzw. Geld für das Hermann-Altmann-Haus in Sünzhausen zu sammeln, einem Wohnhaus für Menschen mit geistiger und körperlicher Behinderung der Lebenshilfe Freising e.V. Gesponsert wurden die Sportler wie die letzten Jahre auch, von der Firma Hölzl, Inh. Alois Seemüller, aus Hetzenhausen.

„Pro Kilometer gibt's 1€“ + das Ziel, die Kilometer vom letzten Jahr zu toppen (291km!) und dabei noch etwas Gutes tun – mehr Motivation brauchte es nicht, um die AthletInnen und auch ein paar Eltern und Trainer zu tollen Leistungen anzuspornen. Die Eltern/Trainer waren zuerst dran und konnten am Wochenende vom 3./4.10. ihre Kilometer mit „Beweisbild“ einsenden. Am 5.10. waren dann von 16.00-18.30 Uhr die AthletInnen an

der Reihe. Und was bleibt anderes zu sagen als: Das war der absolute Wahnsinn! Runde um Runde, Kilometer um Kilometer wurde gemacht und als dann um 18.30 Uhr Schluss war, sind die Teilnehmer insgesamt 426,7 Kilometer gelaufen! Das wäre dann einmal zum Gardasee!

Um einen kurzen Einblick in die Leistung der Kinder zu gewinnen: Jonah Gast startete seinen Lauf um Punkt 16 Uhr und es lässt sich wohl vergleichen mit einem Uhrwerk, denn er lief und lief und lief, bis er um 18.30 Uhr satte 50(!!) Runden gelaufen war, also 20km! Auch Paul Rochelmeyer und Nepomuk Pflüger liefen über 40 Runden und auch von den Kleinsten blieb niemand unter 10 Runden. Eine tolle Teamleistung, die Trainer sind sehr stolz auf alle, die Kilometer zu dieser phänomenalen Leistung beigetragen haben.

Die BewohnerInnen und BetreuerInnen des Hermann-Altmann-Hauses der Lebenshilfe Freising e.V. freut's und sie danken sich sehr für diesen Einsatz. Von dieser Spende wird eine Sprossenwand gekauft, die für die BewohnerInnen die Möglichkeit eröffnet, sowohl Geh- und Stehtraining als auch Übungen für Motorik, Muskelaufbau bzw. –erhalt durchzuführen.

Artikel und Foto: NE

Sparkasse Freising bietet Einzelhändlern schnelle Click & Collect-Lösung



Johann Kirsch, Vorsitzender des Vorstands Sparkasse Freising

One-Stop-Shop gibt es ab 29,90 Euro im Monat.

Das All-Inclusive-Paket bietet einen einfach zu bedienenden Website-Baukasten mit zahlreichen Vorlagen an. Für das Einrichten werden keinerlei Programmierkenntnisse benötigt. Die Lösung des Sparkassen-Partners PAYONE sorgt zudem für eine optimierte Auffindbarkeit in Google. Innerhalb von 24 Stunden kann so der Händler mit seinem eigenen Online-Shop starten. Die ersten 60 Tage ist diese Lösung kostenlos, um sie unverbindlich testen zu können.

Johann Kirsch, Vorsitzender des Vorstands, wirbt für dieses neue Click & Collect-Verfahren jetzt auch bei Freisinger Einzelhändlern wie bei den Kundinnen und Kunden selbst: „Diese in Bayern eingeräumte Möglichkeit hilft uns allen, die örtliche Wirtschaft zu stärken, statt anonym im Netz bei beliebigen Anbietern einzukaufen. Ich ermutige daher unsere Firmenkunden, diese Möglichkeiten schnell für sich und deren Kunden zu nutzen. Gleichzeitig appelliere ich an alle Freisinger, sich solidarisch mit dem Einzelhandel zu zeigen und bevorzugt regional einzukaufen. Denn wir alle wollen auch nach der Pandemie sicher wieder unseren vielfältigen Einzelhandel in unse-

rer Stadt und natürlich der Region genießen, darum sollten wir ihn in dieser schwierigen Zeit unterstützen.“

Sparkasse Freising ...

Jeder zweite Freisinger vertraut in Geldfragen auf die Sparkasse, die seit 1837 besteht. Jüngst ausgezeichnet dem Titel „BESTE BANK“ vor Ort in der Beratung von Privatkunden, bietet die Sparkasse Freising das mit Abstand dichteste Geschäftsstellennetz aller Kreditinstitute der Region. Mit ihren Partnern aus der Sparkassen-Finanzgruppe, dem größten Finanzverbund Deutschlands, stellt sie das gesamte Spektrum von Finanzdienstleistungen, Anlagemöglichkeiten und Finanzierungsformen für Privat- wie Firmenkunde bereit. Auch die S-Apps gehören zu den meistgenutzten Banking-Apps in Deutschland für Smartphone und Tablet. Mit einer Bilanzsumme von 1,9 Milliarden Euro (2020), rund 300 Mitarbeiterinnen und Mitarbeitern, sowie 27 Auszubildenden (Stand 31.12.2020) ist die Sparkasse Freising gut aufgestellt und blickt zuversichtlich in die Zukunft. Zudem fördert sie vielfältige Projekte, Initiativen sowie Vereine und setzt sich für das Gemeinwohl ein. Sie begleitet die Menschen, die hier leben, seit jeher und ist für sie da – weil's eben um mehr als Geld geht.



Online verkaufen ist einfach: mit One-Stop-Shop.



sparkasse-freising.de/one-stop-shop



**Ihr Einstieg in den E-Commerce:
Individuell konfigurierbare Website.
Online-Shop zur Umsatzsteigerung.
60 Tage kostenfrei testen.**

Jetzt informieren.



Wenn's um Geld geht - Sparkasse Freising

Die nächste Ausgabe erscheint am Di., 30.03.2021
Anzeigen- / Redaktionsschluss:
Di., 23.03.2021, 9:00 Uhr

Herausgeber



Theresienstraße 73
85399 Hallbergmoos
Tel.: 0811 5554593-0
Fax: 0811 5554593-40
E-Mail: info@neufahrner-echo.de
Web: www.neufahrner-echo.de

Chefredaktion Vi.S.d.P.

Heiko und Christine Schmidt

Verlagsassistentz: Katja Oberhauser

Für Sie berichteten in dieser Ausgabe

Bernd Heinzinger, Manuela Praxl, Maria Schultz.

Die mit (NE) gekennzeichneten Artikel und Fotos sind unverlangt eingesendete Berichte, die unter der ausschließlichen Verantwortung des der Redaktion bekannten Verfassers veröffentlicht werden.

Art Direction | Satz | Layout | Anzeigengestaltung

Isabella Lukač, Georg Müller, Anja Heisig

Kostenlose Verteilung

Haushalte in Neufahrn, Mintraching, Massenhausen, Giggerhausen, Fürholzen, Hetzenhausen sowie in zahlreichen Geschäften im Gemeindegebiet.

- Auf www.neufahrner-echo.de werden viele Beiträge auch mit weiteren Fotos veröffentlicht.
- Artikel erscheinen unter der ausschl. Verantwortung d. gekennzeichneten Verfasser u. stellen nicht in jedem Fall die Meinung d. Verlages dar.
- Leserbriefe stellen die Meinung des Verfassers dar.
- Die Veröffentlichung bzw. Kürzung von Leserbriefen behält sich der Herausgeber vor.
- Für unverlangte Einsendungen von Fotos und Texten sowie die Richtigkeit der Angaben übernimmt der Herausgeber keine Gewähr.
- Nachdrucke, auch auszugsweise, sowie Übernahme vom Verlag gestalteter Anzeigen nur mit schriftlicher Genehmigung des Herausgebers.

Erstausgabe: 17.10.2008

Auflage: 8.000 Exemplare

© Design/Layout/Grafik: IKOS Verlag

REDDY[®]
KÜCHEN
Neufahrn

Küchenplanung
ZUHAUSE

☎ 08165 - 90 55 71-0
@ neufahrn@reddy.de

**Sie müssen
zuhause bleiben?**

**Dann kommen
wir zu Ihnen!**

- > Unverbindlich
- > Bemusterung vor Ort
- > Inkl. Profi-Aufmaß
- > Lieferung am Wunschtermin

**GLEICH TERMIN
VEREINBAREN!**

REDDY Küchen Neufahrn
Ludwig-Erhard-Str. 14, 85375 Neufahrn

IN DER KÜCHE ALLES **REDDY**